



Viale Europa n°39 Siena



www.centrosmartsiena.com



+ 39 393 29 63 387



INDICE

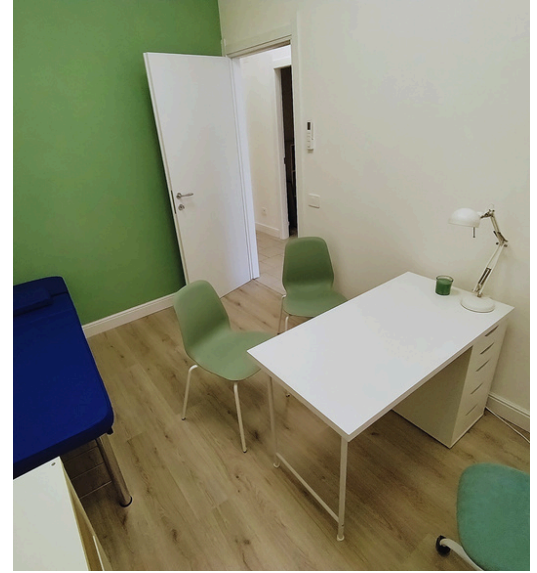
mission.....	4
setting e spazi operativi.....	5
tariffario.....	7
team multidisciplinare.....	8
servizi e percorsi	9
trattamenti specifici.....	13
attività di tutoraggio	19
come raggiungerci.....	20
collaborazioni e partnership.....	22

mission

IL NOSTRO OBIETTIVO È POTER REALIZZARE PERCORSI TERAPEUTICI AD HOC PER PAZIENTI CON QUADRI DI LESIONE NEUROLOGICA E FORNIRE UNA SERIE DI SERVIZI MEDICO-SANITARI VOLTI ALLA CURA E AL TRATTAMENTO SPECIALISTICO DEGLI UTENTI DEL TERRITORIO.

IL NOSTRO GRUPPO È IN COSTANTE AGGIORNAMENTO SCIENTIFICO E QUESTO CI CONSENTE DI REALIZZARE TRATTAMENTI ALL'AVANGUARDIA UTILIZZANDO TECNICHE SUPPORTATE DALLE EVIDENZE SCIENTIFICHE E PROMUOVENDO UNA COMUNICAZIONE EFFICACE IN ACCORDO CON LE LINEE GUIDA REGIONALI E NAZIONALI

LA QUALITÀ DEL NOSTRO LAVORO È IL NOSTRO MARCHIO DI FABBRICA. I PERCORSI TERAPEUTICI SONO REALIZZATI IN CICLI DI TRATTAMENTO CON SPECIFICA VALUTAZIONE PRE- E POST-TRATTAMENTO. LA COLLABORAZIONE MULTIDISCIPLINARE CI DISTINGUE PER CAPACITÀ DI INTEGRARE LE COMPETENZE NEL SODDISFARE I BISOGNI ASSISTENZIALI DEI PAZIENTI.



setting e spazi operativi



LO SPAZIO IN CUI I NOSTRI PAZIENTI SVOLGONO LE TERAPIE E I TRATTAMENTI RIABILITATIVI SONO PENSATI E COSTITUITI *AD HOC* PER LE ESIGENZE CLINICHE. INFATTI IL CENTRO SMART È STATO ACQUISTATO COME IMMOBILE E RISTRUTTURATO NEL PERIODO ESTIVO DEL 2024. LE APPARECCHIATURE E GLI AMBIENTI RISULTANO QUINDI NUOVI. GLI IMPIANTI DI TERMOCONDIZIONAMENTO E RISCALDAMENTO SONO NUOVI E DI ULTIMA GENERAZIONE. ABBIAMO PENSATO AD UN AMBIENTE CONFORTEVOLE PER I NOSTRI PAZIENTI REALIZZANDO UNA SALA D'ATTESA CON ACCESSO LIBERO AL WI-FI E RECEPTION.

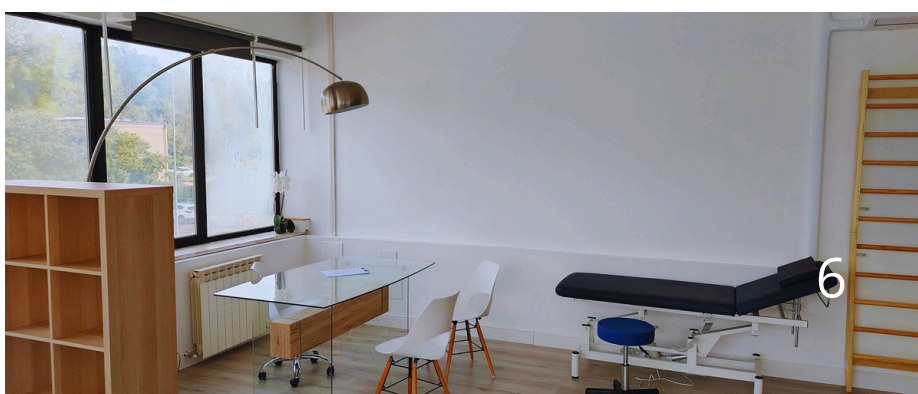
LO STUDIO HA SEDE AL PIANO TERRA SENZA NESSUNA BARRIERA O OSTACOLO PER I PORTATORI DI HANDICAP.

GLI SPAZI RISULTANO FUNZIONALI E POLIVALENTI.

L'ACCESSO AL BAGNO È CONSENTITO DAL CORRIDOIO PRINCIPALE ED È POSSIBILE ACCEDERE ALLA PALESTRA DI FISIOTERAPIA DALLO STESSO CORRIDOIO. GLI INFISSI, I LETTINI E I SANITARI RISULTANO NUOVI E INSTALLATI NEL 2024, COSÌ COME L'IMPIANTO ELETTRICO.

LO STUDIO È FORMATO DA 2 AMBULATORI PIÙ UNA PALESTRA DI FISIOTERAPIA. E' POSSIBILE PER I PROFESSIONISTI PRENOTARE LO STUDIO GRAZIE AD UNA PRATICA APP CHE CONSENTE DI VEDERE I PROFESSIONISTI ALL'INTERNO DELL'AMBULATORIO PER ORGANIZZARE RIUNIONI O CONFRONTI D'EQUIPE IN MODALITÀ IN PRESENZA, UNA SOLUZIONE APPUNTO "SMART".

GLI AMBULATORI SONO TUTTI DOTATI DI FINESTRE PER IL RICIRCOLO DELL'ARIA E SONO DOTATI TUTTI DI RUBINETTO PER ACCESSO ALLA DISINFEZIONE.
LA PALESTRA PUÒ OSPITARE ATTIVITÀ DI GRUPPO E SONO CONCEPITE LE ATTIVITÀ DI FORMAZIONE DI GRUPPO.





tariffario

aggiornato al 20/02/2026

Prestazione	Professionista	Durata	Prezzo	Domiciliare	Prezzo in convenzione
Visita Neurologica	Dott. Antonio Giorgio	1h	150 euro	-	-10%
Visita Neurologica controllo	Dott. Antonio Giorgio	30 min	100 euro	-	-10%
Valutazione fisioterapica	Dott.ssa Costanza Rosini	1h	45 euro		-10%
Prestazione di fisioterapia	Dott.ssa Costanza Rosini	1h	45 euro	60 euro	-10%
Valutazione neuropsicologica	Dott. Daniele Mancini	2h	150 euro	-	-10%
Training neuropsicologico	Dott. Daniele Mancini	1h	50 euro	-	-10%
Colloquio/supporto psicologico	Dott. Daniele Mancini	1h	60 euro	-	-10%
Valutazione logopedica	Dott. Giulio Monciatti Dott. Alberto Grandi	50 min	45 euro	-	-10%
Trattamento logopedico	Dott. Giulio Monciatti Dott. Alberto Grandi	50 min	45 euro	60 euro	-10%
Visita + Trattamento osteopatico	Dott.ssa Caterina Palladino	1h	75 euro	-	-10%
Trattamento osteopatico o controllo	Dott.ssa Caterina Palladino	1h	65 euro	-	-10%
Prima visita dietistica	Dott.ssa Irene Giglioli	1h	90 euro	-	-10%
Visita di controllo dietistico	Dott.ssa Irene Giglioli	30 min	60 euro	-	-10%
Seduta di psicoterapia	Dott.ssa Eleonora Forconi	1h	80 euro	-	-10%

TEAM

multidisciplinare



Professionista	Profilo professionale
Dott. Antonio Giorgio	NEUROLOGO
Dott.ssa Costanza Rosini	FISIOTERAPISTA
Dott. Daniele Mancini	NEUROPSICOLOGO
Dott.ssa Caterina Fattorini	LOGOPEDISTA
Dott. Giulio Monciatti	LOGOPEDISTA
Dott.ssa Caterina Palladino	OSTEOPATA
Dott. Alberto Grandi	LOGOPEDISTA
Dott.ssa Irene Giglioli	DIETISTA
Dott.ssa Eleonora Forconi	PSICOLOGA PSICOTERAPEUTA





Visita neurologica

Il medico specialista è il neurologo che si occupa della diagnosi e del trattamento delle patologie che interessano il cervello, il cervelletto, il midollo spinale e i nervi periferici. Il neurologo, a differenza del neurochirurgo, non interviene chirurgicamente.

Sono moltissime le patologie che possono colpire il sistema nervoso centrale e/o periferico e attraverso una visita neurologica è possibile stabilire se il paziente presenta un problema neurologico e dove si localizza. Il dott. Giorgio è il responsabile di riferimento per i quadri di lesione neurologica acquisita o degenerativa.

Fisioterapia

Il Fisioterapista è un professionista della Sanità in possesso del diploma di Laurea o titolo equipollente, che lavora, sia in collaborazione con il Medico e le altre professioni sanitarie, sia autonomamente, in rapporto con la persona assistita, valutando e trattando le disfunzioni presenti nelle aree della motricità, delle funzioni corticali superiori e viscerali conseguenti ad eventi patologici, a varia eziologia, congenita o acquisita.

Il fisioterapista elabora, anche in équipe multidisciplinare, la definizione del programma di riabilitazione volto all'individuazione ed al superamento del bisogno di salute nei casi di disabilità.

Pratica autonomamente attività terapeutica per la rieducazione funzionale delle disabilità motorie, psicomotorie e cognitive utilizzando terapie fisiche, manuali, massoterapiche e occupazionali.

Verifica le risposdenze della metodologia riabilitativa attuata agli obiettivi di recupero funzionale. Oltre ai quadri di lesione muscoloscheletrica comunemente trattati, il Centro SMART si avvale della competenza della dott.ssa Costanza Rosini con una specifica formazione sul trattamento dei pazienti neurologici.

La fisioterapia neurologica è una sub-specializzazione della fisioterapia che ha lo scopo di migliorare la vita di pazienti affetti da disturbi neurologici o neuro-motori. Si ricorre ad essa quando si devono trattare patologie o condizioni traumatologiche che hanno danneggiato il sistema nervoso centrale o periferico.

La fisioterapia neurologica tratta pazienti affetti da patologie neurologiche acute o cronic-degenerative e chi è stato colpito da traumi che hanno coinvolto il sistema nervoso. Nel dettaglio, le patologie più comuni che tratta sono:

- Sclerosi multipla
- Morbo di Parkinson
- Sclerosi laterale amiotrofica
- Trauma cranico
- Lesioni del midollo spinale
- Paralisi cerebrale
- Ischemie cerebrali
- Neuropatie periferiche



Stimolazione cognitiva

Eventi di sofferenza cerebrale legati a patologie neurodegenerative o ad eventi acuti come ad esempio le ischemie o i traumi cranici possono portare a specifiche compromissioni delle abilità cognitive con conseguente perdita di autonomie personali e strumentali. Attraverso un inquadramento approfondito è possibile stimolare e riabilitare la/e funzioni compromesse al fine di permettere un maggior mantenimento delle competenze personali nel corso del tempo e favorire il più possibile il benessere psichico e cognitivo del paziente. Il dott. Daniele Mancini svolge trattamenti cognitivi di gruppo ed individuali nel nostro Centro per il mantenimento e il ripristino delle funzioni cognitive e delle funzioni esecutive.



Logopedia

La logopedia rappresenta lo strumento riabilitativo efficace ed efficiente per molti quadri clinici a seguito di cerebrolesioni e patologie neurodegenerative. Il logopedista contribuisce al ripristino delle funzioni di deglutizione, di fonazione e in generale di comunicazione dei pazienti con quadri neurologici acuti e cronici.

Molti dei nostri pazienti svolgono trattamento logopedico e raggiungono obiettivi di ritorno all'autonomia o di mantenimento delle competenze di linguaggio e letto-scrittura. Sempre sotto prescrizione medica vengono svolti training di respirazione, educazione al compenso posturale e trattamenti specifici su afasia, disartria e aprassia di origine neurologica sempre in contesto multidisciplinare.

La DISFAGIA rappresenta una difficoltà specifica nella deglutizione di boli liquidi, semisolidi e/o solidi. Si distingue in disfagia oro-faringea e disfagia esofagea. Il ruolo del logopedista consiste nel valutare e apporre le modifiche necessarie affinché la persona con disfagia deglutisca in sicurezza e in maniera efficace, nonché nel trattamento del deficit specifico con il fine ultimo di migliorare la qualità della vita della persona presa in carico.

L'AFASIA rappresenta la perdita parziale o completa della capacità di esprimersi o comprendere parole scritte o verbali. È causata da un danno alle aree del cervello che controllano il linguaggio. Le persone afasiche possono presentare difficoltà a leggere, a scrivere, a parlare, a capire o a ripetere. Il ruolo del logopedista è quello di facilitatore alla comunicazione in tutti i *setting*, con il *caregiver*, il terapeuta e tutte le persone che costituiscono una rete intorno alla persona presa in carico. Inoltre, si svolgono attività specifiche mirate al recupero dell'abilità linguistica compromessa.

La DISARTRIA costituisce un disordine dello “*speech*” (eloquio) dovuto ad alterazioni del controllo muscolare dei meccanismi deputati all’articolazione per un danno del sistema nervoso centrale o periferico. La disartria quindi è un disturbo che interessa principalmente l’esecuzione del movimento. La riabilitazione logopedica prevede un percorso mirato a migliorare la respirazione, la coordinazione tra respirazione ed eloquio, l’articolazione, la risonanza, la velocità del parlato e la sua naturalezza.

Dietistica

Con il termine dieta le persone pensano comunemente al “mangiare meno” e associano la parola ad un “regime alimentare”. In realtà la parola “dieta” significa principalmente “stile di vita”, in cui l’alimentazione assume una connotazione più complessa, e la scelta degli alimenti deriva dall’integrazione del proprio modo di essere con i propri bisogni, gusti, necessità e con l’ambiente in cui si vive.

La nostra collega dott.ssa Irene Giglioli fornisce suggerimenti alimentari per affrontare vari stati fisiologici come la gravidanza, l’allattamento, la menopausa, la senilità ma anche alcuni stati patologici (come le dislipidemie non familiari, l’ipertensione arteriosa, disturbi digestivi, gonfiori addominali, ecc.), al fine di migliorare lo stato di salute generale. Per i bambini, le loro famiglie e gli adolescenti diventa soprattutto un percorso di educazione alimentare che aiuta a conoscere i cibi, le implicazioni di alcuni alimenti o la mancanza di tali sulla crescita e sullo sviluppo del proprio corpo nel rispetto di se stessi e dell’ambiente.

La dieta intesa invece come regime alimentare è una prescrizione dietetica (più o meno rigida) mirata al ripristino dello stato di salute compromesso da una patologia (dieta ipoallergenica per le allergie alimentari; dieta a basso contenuto di elementi infiammatori o Fodmaps per la sindrome del colon irritabile, il morbo di Chron, i diverticoli, le disbiosi intestinali, ecc.) o predisponente alle patologie (diete ipocaloriche per sovrappeso e obesità; diete a basso indice glicemico per l’alterata tolleranza glucidica, l’insulino-resistenza, la sindrome dell’ovaio policistico, il diabete mellito; diete ipolipidiche e/o ipoglicidiche nelle dislipidemie, nella steatosi epatica, per i calcoli alla cistifellea, ecc) o mirato alla correzione della malnutrizione per difetto o per eccesso (in alcuni casi di gravidanza, allattamento, allenamento sportivo, disfagia, sarcopenia, senilità, amenorrea, disturbi del comportamento alimentare, ecc.).

Percorso psicologico

La salute mentale è influenzata ogni giorno da numerosi stimoli che vanno a sovraccaricare il nostro circuito delle emozioni: il risultato è che viviamo in un costante stato di stress che ci fa sentire stanchi, sopraffatti e ci rende più vulnerabili e ansiosi. Un percorso psicoterapeutico può aiutarci a stare meglio e a trovare soluzioni pratiche ed efficaci per affrontare qualsiasi difficoltà, piccola o grande che sia.

Il terapeuta aiuta a cercare risposte efficaci e funzionali; il suo compito è quello di guidare il paziente nella scoperta dei meccanismi da cui nascono determinati pensieri o atteggiamenti.

Il percorso si basa sul segreto professionale e su una forte alleanza terapeutica tra psicoterapeuta e paziente.



I pazienti di SMART hanno la possibilità di essere accompagnati verso un percorso di risoluzione delle problematiche mediante la Terapia Strategica Breve della Dott.ssa Eleonora Forconi. Il trattamento in questione viene approfondito nel paragrafo TRATTAMENTI SPECIFICI.

Visita psichiatrica

La visita psichiatrica è una valutazione clinica dello stato mentale di una persona che consiste in un colloquio clinico tra il medico psichiatra e il paziente (in caso quest'ultimo non fosse in grado di rispondere correttamente allo specialista, le informazioni potranno essere richieste a familiari, amici, operatori sanitari o altre fonti vicine).

La visita psichiatrica consente di identificare e diagnosticare sintomi e aspetti psicopatologici, discutere sulle possibili opzioni terapeutiche ed individuare i pazienti che possono manifestare comportamenti a rischio.

Tramite il colloquio, lo specialista potrà capire il problema del paziente e determinare se il disagio si esprime in sintomi fisici (come mal di testa), mentali (come depressione) o comportamentali (isolamento).

Inoltre, il medico psichiatra potrà escludere condizioni fisiche che potrebbero causare i sintomi riportati; identificare eventuali campanelli d'allarme di un problema che potrebbe manifestarsi in futuro; identificare i fattori fisici e psichici che potrebbero influenzare l'esito di un trattamento o modificare un' eventuale terapia in atto.





trattamenti specifici



Presa in carico per disfagia e nutrizione autonoma post-lesione

I disturbi della deglutizione richiedono la gestione e la collaborazione di più figure professionali con una formazione specifica adeguata. È indispensabile la presenza di un team composto da almeno un medico specialista (fisiatra, otorino, foniatra o neurologo) e un/una logopedista. È importante, inoltre, la collaborazione con il dietista, il gastroenterologo, l'infermiere, il fisioterapista e l'operatore socio-sanitario. Il Centro fornisce assistenza e presa in carico logopedica per pazienti con disfagia neurogena e presbifagia in collaborazione con la dietista incaricata di realizzare piani alimentari individuali e personalizzati.

trattamento con NOVAFON pro

Si tratta di un trattamento e autotrattamento con dispositivo a vibrazione locale usato in molti quadri clinici. Medici e terapisti come fisiatri, neurologi, pediatri, logopedisti, fisioterapisti, osteopati, neuropsicomotricisti, ostetriche e veterinari confermano l'efficacia della tecnologia NOVAFON e la consigliano ai loro pazienti. NOVAFON ha dimostrato di essere un dispositivo valido e facile da usare. I nostri dispositivi raggiungono una profondità d'azione di + 6 cm nei tessuti, a differenza di altri dispositivi che stimolano solo in superficie. La stimolazione verticale consente alla Terapia a Vibrazione Locale NOVAFON di penetrare in profondità. NOVAFON ha un'efficacia provata dal punto di vista medico scientifico ed è riconosciuto dal Ministero della Salute.

Nel caso specifico del nostro Centro viene utilizzato dal logopedista per il trattamento di disfonia, paralisi del VII nervo cranico, lesione neurologica in generale e disfunzioni dell'apparato respiratorio come nel disaccordo pneumofonatorio.

Nella riabilitazione delle malattie neurologiche, la terapia a Vibrazione Locale NOVAFON viene utilizzata per il trattamento di spasticità, ipotonia o disturbi sensoriali. L'obiettivo è mantenere o riguadagnare funzioni e semplificare le attività quotidiane, come scrivere, afferrare, correre o mangiare. Il dispositivo viene molto utilizzato anche per il rilassamento e la tonificazione muscolare, alleviare il dolore da disturbi muscolari, articolari e tendinei acuti e cronici. Il trattamento viene utilizzato anche per il dolore cronico, come la fibromialgia.





game therapy

I *Serious Game* possono fornire un approccio più coinvolgente e motivante rispetto ai tradizionali esercizi di logopedia, rendendo il processo terapeutico più efficace e gradevole.

La *gamification* è una pratica sempre più diffusa e consolidata, che consiste nell'applicare tecniche e dinamiche di gioco in contesti non ludici al fine di motivare ed incentivare l'utente ad aderire e partecipare attivamente ad attività di vario genere.

La gamification può essere applicata in diversi contesti, dalla formazione alla comunicazione, fino alla riabilitazione.

I ricercatori hanno scoperto un nuovo metodo di riabilitazione per l'ictus: giocare ai videogiochi. In un programma di riabilitazione sperimentale australiano è infatti finita anche la nota console di videogiochi. Il programma si chiama "Wii-based Movement Therapy", ed i ricercatori sostengono che aiuta effettivamente le vittime di ictus a migliorare le proprie capacità. Tale tipo di stimolazione è presente al Centro ed è parte dei piani di trattamento nei casi di lesione neurologica da ictus (ischemico o emorragico), trauma cranico e decadimento cognitivo.



terapia strategica breve

La Terapia breve Strategica, affonda la sua tradizione sul lavoro del Mental Research Institute di Palo Alto, nell'opera del maestro Milton Erickson e di studiosi quali Gregory Batson e Paul Watzlawick.

L'attuale sviluppo si ha in Italia, con l'opera del prof Giorgio Nardone il quale ha messo a punto attraverso una rigorosa metodologia empirica, specifici protocolli di trattamento per specifici disturbi.

La dott.ssa Forconi Eleonora, è psicologa, psicoterapeuta ufficiale e ricercatrice del Centro di Terapia Strategica di Arezzo diretto dal Prof. Giorgio Nardone, istituto di ricerca, training e psicoterapia di rilevanza internazionale fondato nel 1987 da Paul Watzlawick e Giorgio Nardone. Svolge la sua professione con adolescenti, adulti coppie e famiglie fornendo la sua guida tramite strumenti che permettano loro di ottenere risultati in tempi brevi.





La terapia breve Strategica è indicata per : ansia e attacchi di panico, ossessioni, fissazioni, disturbo ossessivo compulsivo, paranoia, depressione e disturbi dell'umore, presunte psicosi, traumi, disordini alimentari, disturbi sessuali, problemi affettivi e relazionali.

formazione del care giver

La fatica e la tensione fisica sono frequenti nei *caregivers* di pazienti anziani e, se non trattate, sono spesso la causa di una riduzione delle risposte immunitarie (ad es. malattie cardiovascolari) e di involuzione della salute psichica (ad es. sindromi ansiose e depressive). Riteniamo quindi fondamentale dare strumenti informativi a chi si prende cura dei nostri pazienti, inviando *feedback* e mantenendo un rapporto comunicativo diretto per verificare se vengono eseguiti i piccoli compiti inseriti nel patto terapeutico. Ecco perchè i professionisti di SMART realizzano piani di trattamento e alimentari che comperendono la formazione dei caregiver.... ci occupiamo anche di chi si occupa di te!

logopedia e fisioterapia domiciliare

Il nostro Centro fornisce la possibilità di accordarsi direttamente con lo specialista di riferimento per fornire trattamenti di logopedia e fisioterapia domiciliari. I professionisti arriveranno direttamente a casa del paziente con mezzo proprio e proponendo orari confortevoli per le attività medicoridabilitative indicate. I trattamenti domiciliari sono possibili nel raggio di circa 15 km e comunque da decidere con il professionista incaricato al momento dell'invio.

terapia per la Malattia di Alzheimer e altre forme di demenza

La demenza è una problematica sempre più diffusa: in Italia si contano 1,4 milioni di diagnosi (di cui il 60% di Alzheimer). A causa dell'invecchiamento della popolazione, però, si prevede che questo numero possa raddoppiare o triplicare entro il 2050.

I sintomi dell'Alzheimer variano notevolmente in base alla fase della patologia e da individuo a individuo. Generalmente nei primi stadi si rilevano vuoti di memoria e una lieve confusione in contesti diversi da quelli abitudinari. In stadi intermedi la difficoltà nel ricordare e il senso di smarrimento peggiorano, e il paziente può di conseguenza essere più aggressivo o rifugiarsi nella passività. In una fase avanzata, subentrano difficoltà di parola, deficit cognitivi debilitanti, ansia o paranoia.

La perdita di memoria è senz'altro il sintomo che spaventa maggiormente chi riceve la diagnosi e i suoi familiari. Oggi esistono efficaci terapie cognitive e psicologiche che puntano a preservare il residuo mnesico, unitamente a eventuali terapie farmacologiche validate come conservative della memoria. Il dott. Daniele Mancini fornisce valutazioni e piani per la stimolazione cognitiva che previene la sitomatologia e favorisce il mantenimento delle competenze di autonomia del paziente.



dieta chetogenica

Si tratta di uno schema alimentare per la perdita ponderale dovuto ad uno stato fisiologico detto chetosi, ovvero una condizione metabolica nella quale l'organismo usa prevalentemente i grassi e i corpi chetonici a scopo energetico. In letteratura scientifica questo protocollo viene definito VLCKD (*Very Low Calories Ketogenic Diet*).

Tutto ciò ha come conseguenza una grande stimolazione del dimagrimento, essendo i grassi di riserva utilizzati per produrre energia.

Il metodo si basa su basi scientifiche consolidate ormai da più di 50 anni. Infatti, già nel 1971 il Prof. George Blackburn sviluppò il programma PSMF (Protein Sparing Modified Fast) per la perdita di peso, ripreso qualche anno più tardi dal Prof. Marineau e poi convalidato dal Ministero della Salute Americano nel 1993. Il metodo dietamedicale si basa sugli stessi principi del PSMF ma rivisti in chiave moderna.

Il metodo dietamedicale è un protocollo dietoterapico chetogenico su prescrizione del professionista sanitario che parte da minori apporti calorici e glucidici (VLCKD) e accompagna gradualmente l'individuo verso un'alimentazione di tipo bilanciato attraverso diversi step mensili ognuno dei quali si prefigge uno specifico obiettivo.

Il percorso deve essere strutturato su base individuale a seconda delle esigenze legate alla struttura fisica del paziente, sesso, età, attività lavorativa, attività fisica e abitudini alimentari.

La dott.ssa Irene Giglioli realizza diversi piani alimentari con risultati ottimi in ambito di obesità, condizioni di malattie cardiocircolatorie, disturbi alimentari, intolleranze alimentari e propone ormai da anni anche un percorso di dieta chetogenica nei casi che rispondono ai requisiti. La dott.ssa Irene Giglioli sarà in grado di seguirvi ed aggiornarvi passo passo verso il raggiungimento degli obiettivi prestabiliti per una corretta alimentazione





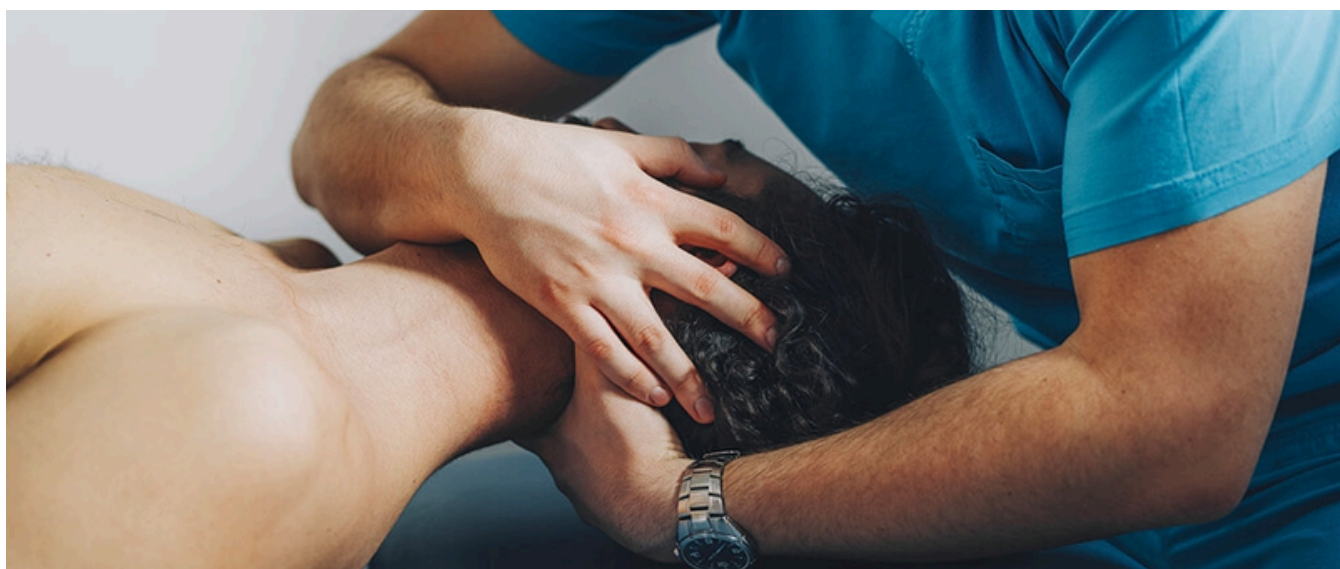
trattamento osteopatico

L'osteopatia è una medicina olistica, cioè prende in considerazione l'individuo nel suo insieme, è importante lavorare con il paziente, conoscere la sua storia, le sue abitudini e il suo stile di vita e come questi elementi influenzano la salute.

Occorre valutare il corpo in toto e i sistemi che ne fanno parte, dall'apparato muscolo scheletrico, viscerale, circolatorio e respiratorio e come questi influenzano l'espressione di movimento. Il ruolo dell'osteopata è quello di apportare un nuovo equilibrio a questi sistemi, laddove sia stato compromesso.

Viene eseguito un consulto per raccogliere le informazioni riguardanti la storia clinica e la salute generale del paziente, per avere un quadro generale della persona ed aiutarci a capire la causa scatenante della sintomatologia. Molto importante è definire con voi l'obiettivo terapeutico in base alle vostre esigenze e eseguito, dopo un attento esame posturale, il trattamento più idoneo alla condizione presentata. In base alle vostre necessità e quelle del corpo, vengono ad esempio integrati piani di esercizi, consigli nutrizionali, in collaborazione con altre figure specialistiche.

I campi di valutazione e trattamento dell'osteopata sono: mal di schiena (lombalgie, cervicalgie), mal di testa, disturbi temporo-mandibolare, cefalea muscolo-tensiva, disturbi gastro-enterici, dolori post-chirurgici, gonfiore agli arti, dolori mestruali, cistiti, incontinenza urinaria da sforzo e disturbi post-parto). Il benessere ha profondamente a che fare con la consapevolezza di sé ed è il risultato di una condizione di equilibrio e sono alla base del benessere psico-fisico di ogni persona.

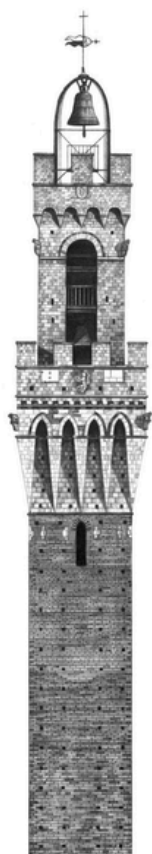


attività di tutoraggio



IL CENTRO SMART È CONVENZIONATO NELLA FIGURA DEL PROFESSIONISTA RESPONSABILE DI STRUTTURA CON L'UNIVERSITÀ DI SIENA PER L'ACCETTAZIONE DI STUDENTI TIROCINANTI CHE SI SPECIALIZZANO E FREQUENTANO CORSI INERENTI ALLE PROFESSIONI SANITARIE DELLA RIABILITAZIONE.

TUTTI I NOSTRI PROFESSIONISTI SONO ISCRITTI ALL'ALBO DI RIFERIMENTO SECONDO IL LORO PROFILO PROFESSIONALE E HANNO ANNI DI ESPERIENZA NEL TERRITORIO SULLA RIABILITAZIONE INTENSIVA E SULLA PRESA IN CARICO PRIVATA E MULTIDISCIPLINARE.



TALE SPECIFICA CARATTERISTICA DEL CENTRO CI CONSENTE DI ESSERE UNA SEDE DI RIFERIMENTO PER I CORSI DI LAUREA DELL'UNIVERSITÀ DI SIENA E DI ALTRE SCUOLE DI SPECIALIZZAZIONE E MASTER PER FIGURE INERENTI ALLA NOSTRA ATTIVITÀ PROFESSIONALE.



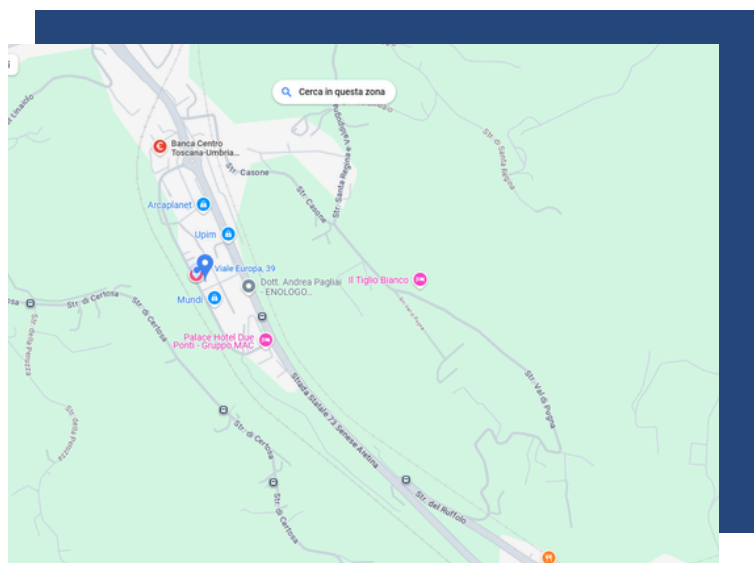
come raggiungerci

Il centro ha sede in Viale Europa n°39 a Siena (Zona Due Ponti)

Arrivando da Nord: Si prosegue lungo Viale Toselli per accedere alla rotatoria di Due Ponti. In prossimità della rotatoria di fronte a Tamoil girare a destra (prima uscita) e percorrere la curva e la strada fino a superare lo stabile della LILT. In prossimità del Bar 4002 parcheggiare al numero civico 39.

Luoghi vicini:

- Bar 4002
- Libreria il Libro Magico
- Bar Dolce Salato
- Negozio Mundi
- Neomedica
- Upim



Arrivando da Sud: Percorrendo la Tangenziale Siena-Bettolle uscire a Siena Est e raggiungere la rotatoria con i Vigili del Fuoco. Prendere la seconda uscita centrale e superare il distributore di benzina. Continuare per 500 metri per Viale P. Toselli fino al distributore Tamoil. Entrare nella rotonda e prendere la seconda uscita per Viale Europa. Superare il Bar 4002 e parcheggiare all'altezza del numero civico 39.

contatti



www.centrosmartsiena.com



e-mail: centrosmartsiena@gmail.com

[@centrosmartsiena](#)



Responsabile di Struttura | Dott. Giulio Monciatti
tel: +39 393 29 63 387

partnership e collaborazioni





“Sempre vicino a te”



Viale Europa n°39 Siena



www.centrosmartsiena.com



+ 39 393 29 63 387